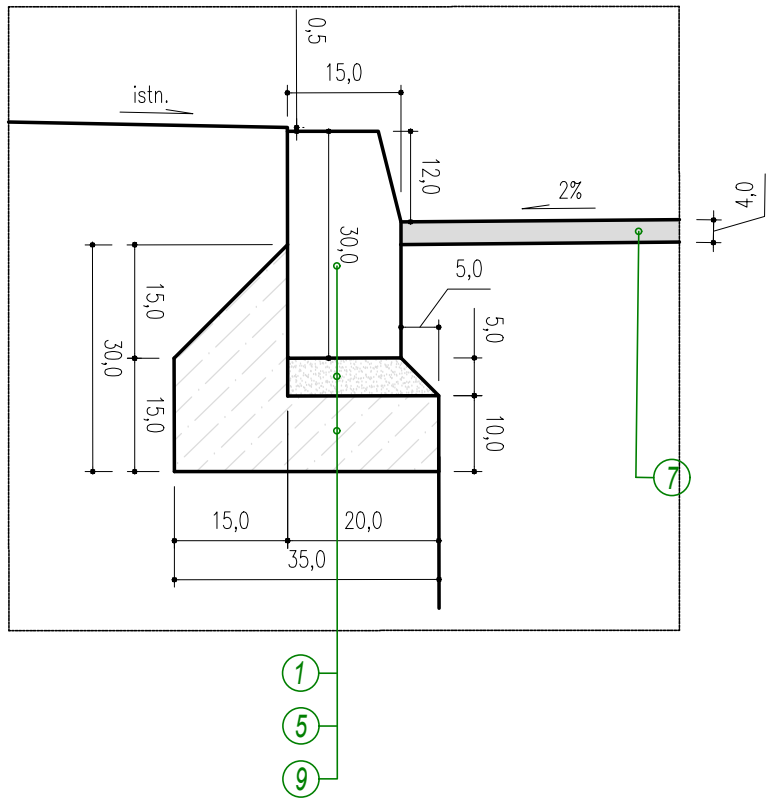
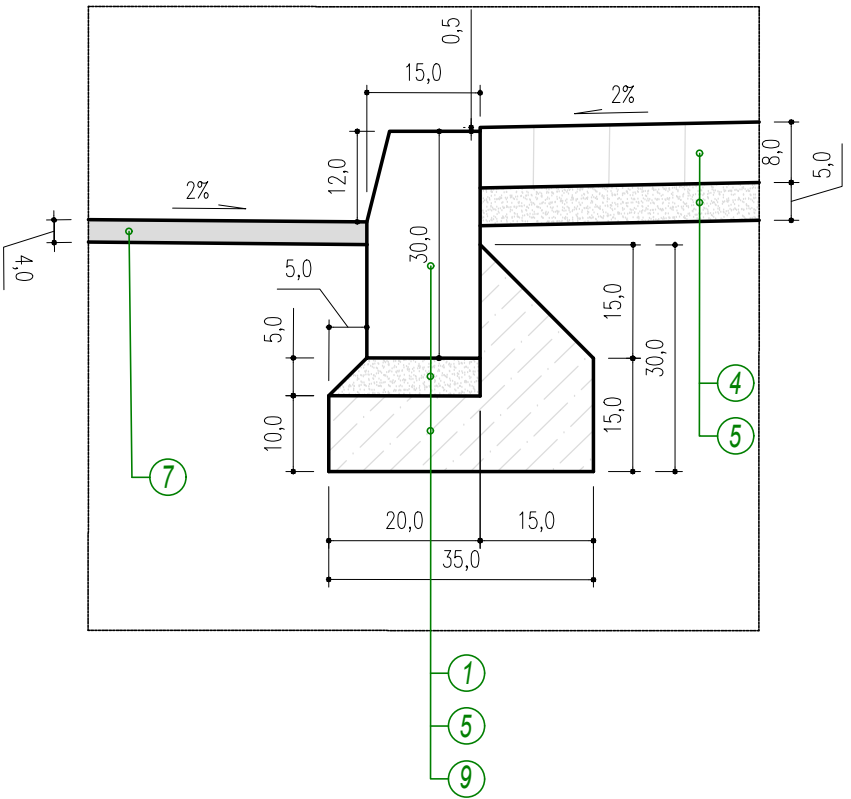


SZCZEGÓŁY KONSTRUKCYJNE
skala 1:10

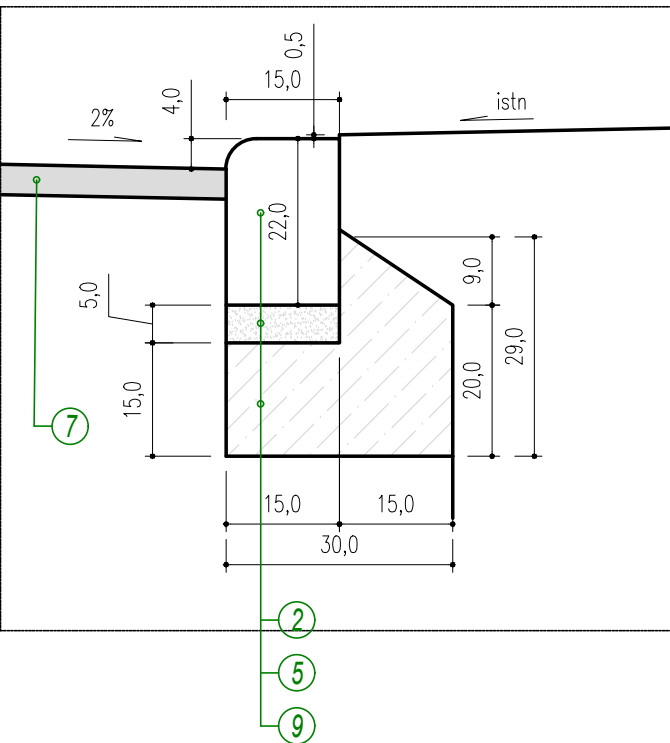
SZCZEGÓŁ "A"



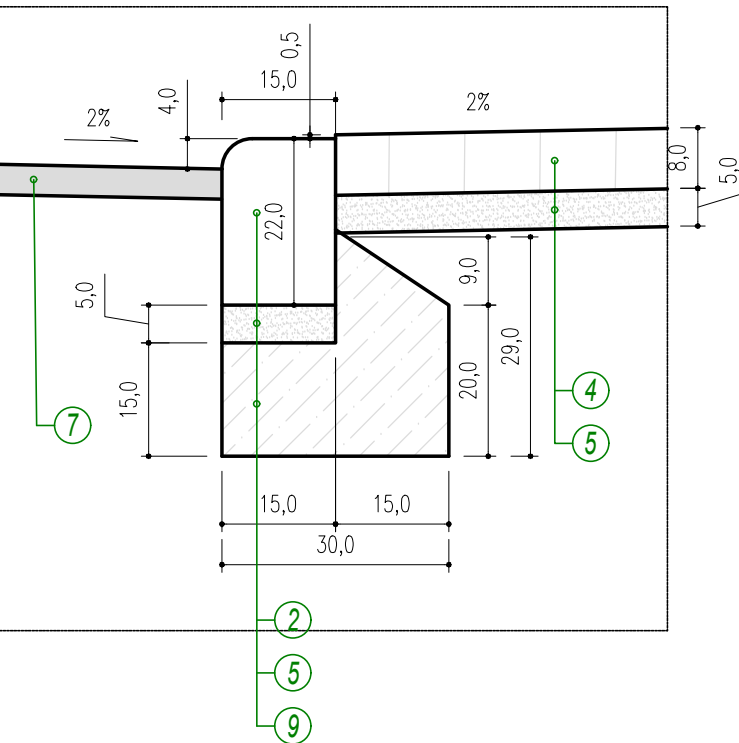
SZCZEGÓŁ "B"



SZCZEGÓŁ "C"

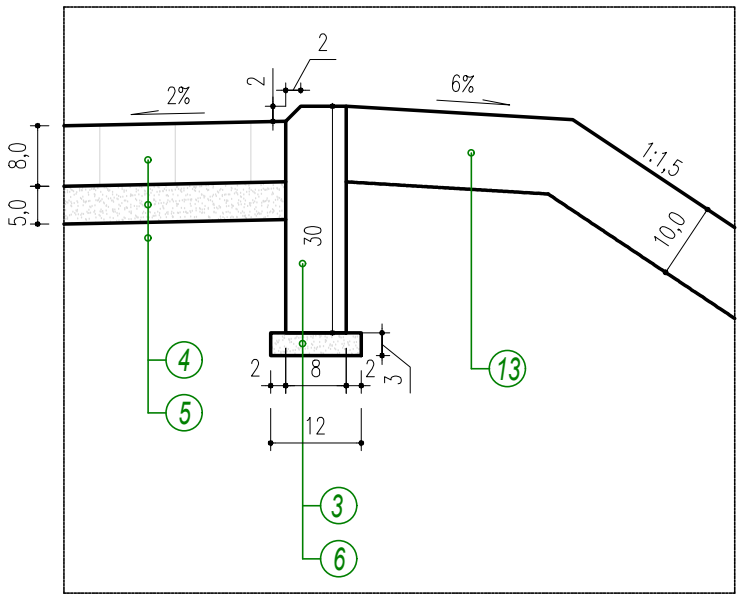


SZCZEGÓŁ "D"

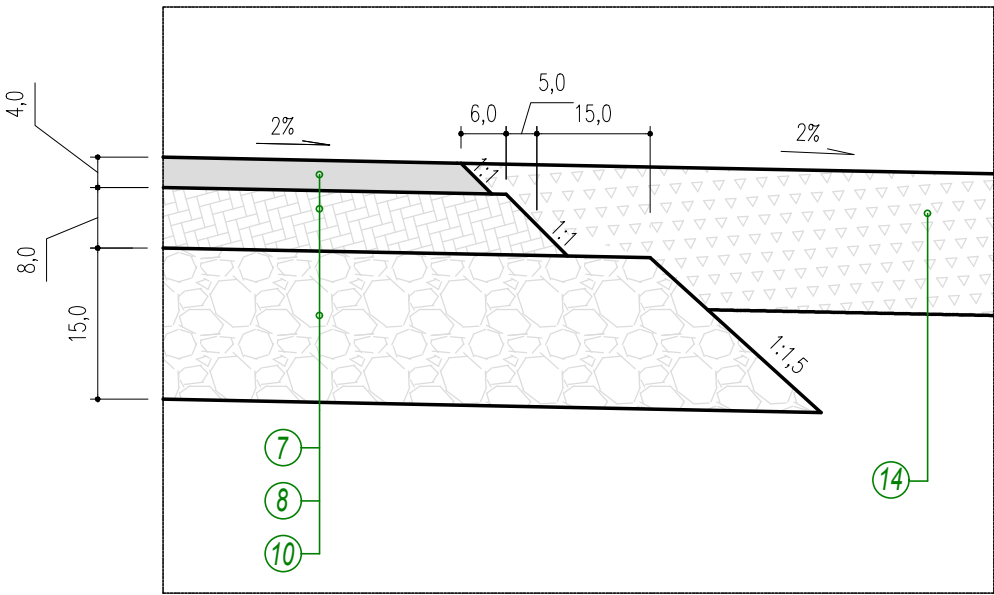


- OZNACZENIA:
- 1 - krawężnik betonowy 30x15cm
 - 2 - krawężnik betonowy najazdowy 22x15cm "wtopiony" 4cm
 - 3 - obrzeże betonowe 30x8cm
 - 4 - 8 cm - betonowa kostka brukowa
 - 5 - 5 cm - podsypka cementowo-piaskowa 1:4
 - 6 - 3 cm - podsypka cementowo-piaskowa 1:4
 - 7 - 4 cm - warstwa ścieralna z betonu asfaltowego AC 11 S 0/11mm
 - 8 - 4 cm - warstwa wiążąca z betonu asfaltowego AC 11 W 0/11mm
 - 9 - ława z betonu C10/15
 - 10 - 15 cm podbudowa z kruszywa mineralnego stabilizowanego mechanicznie 0/31 mm
 - 11 - 10 cm nawierzchnia z kruszywa mineralnego stabilizowanego mechanicznie 0/31 mm
 - 12 - 10cm - grunt stabilizowany cementem o $R_m = 1,5 - 2,5$ MPa
 - 13 - humusowanie poboczy i skarp w-wą 10cm i obsianie mieszką traw niskich
 - 14 - umocnione pobocze wykonane z tłucznia kamiennego gr 10cm

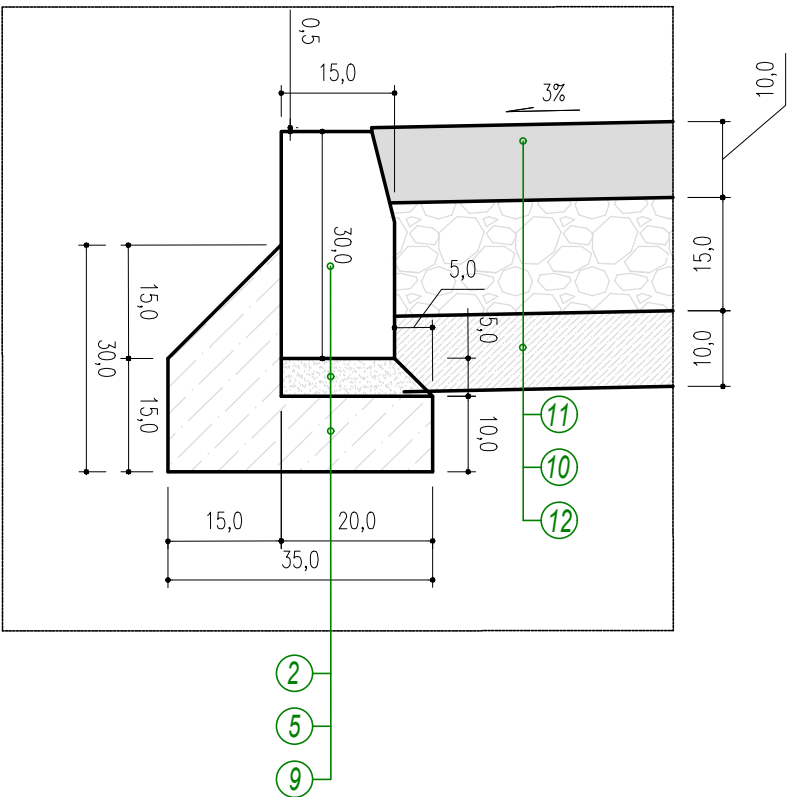
SZCZEGÓŁ "E"



SZCZEGÓŁ "F"



SZCZEGÓŁ "G"



Przedsiębiorstwo Usług Inwestycyjnych

mgr inż. Piotr Owsiański
ul. Dekoracyjna 3 P5/2 / 65-220 Zielona Góra
tel. kom. 504-15-85-65

| Stanowisko | Imię i nazwisko | Nr uprawnień | Specjalność | Data | Podpis |
|---|---------------------------|------------------|-------------|---------|------------|
| Projektant | mgr inż. Andrzej Szewczyk | LBS/0002/POOD/06 | drogi | 10.2015 | |
| Opracował | inż. Janusz Ziółkowski | | | 10.2015 | |
| Nazwa opracowania: PRZEBUDOWA -MODERNIZACJA NAWIERZCHNI DROGI GMINNEJ O CZĘŚCIOWEJ NAWIERZCHNI BITUMICZNEJ WRAZ Z PRZEBUDOWĄ CHODNIKA Z WYKONANIEM UTWARDZENIA TERENU NR EW. DZIAŁKI 680/2; 731/1; 732; 301/1; I 312/1 W MIEJSCOWOŚCI TUPLICE ULICA CMENTARNA | | | | | |
| Nazwa rysunku | | | Branża | Skala | Nr rysunku |
| SZCZEGÓŁY KONSTRUKCYJNE | | | DROGOWA | 1:10 | 4 |